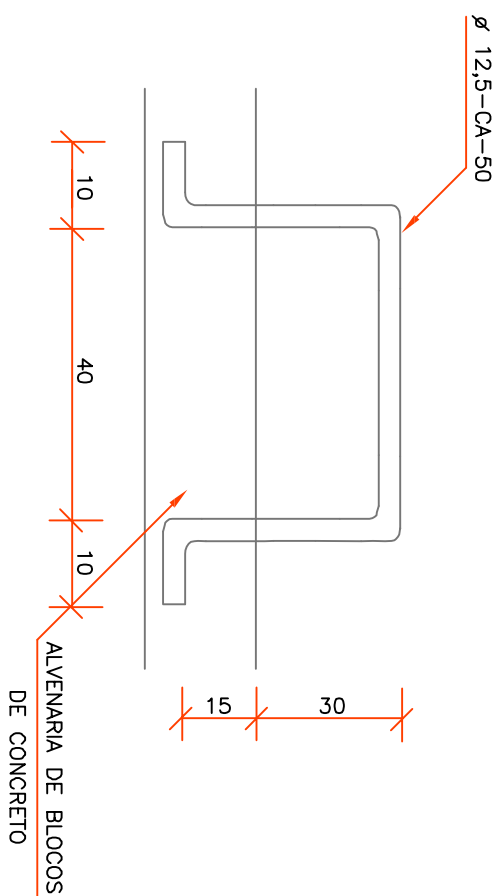


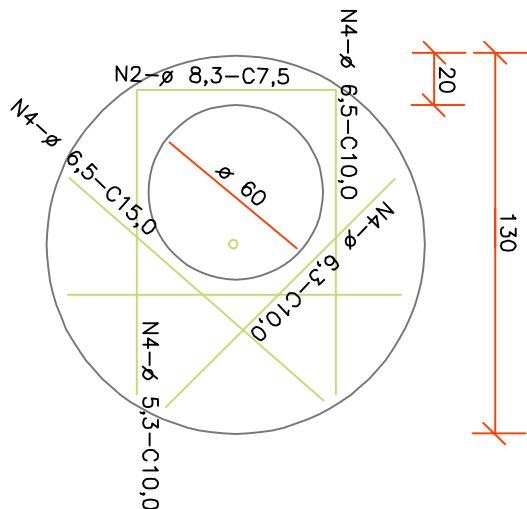
## POÇOS DE VISITA - PV

## CHAMINÉ DOS POÇOS DE VISITA

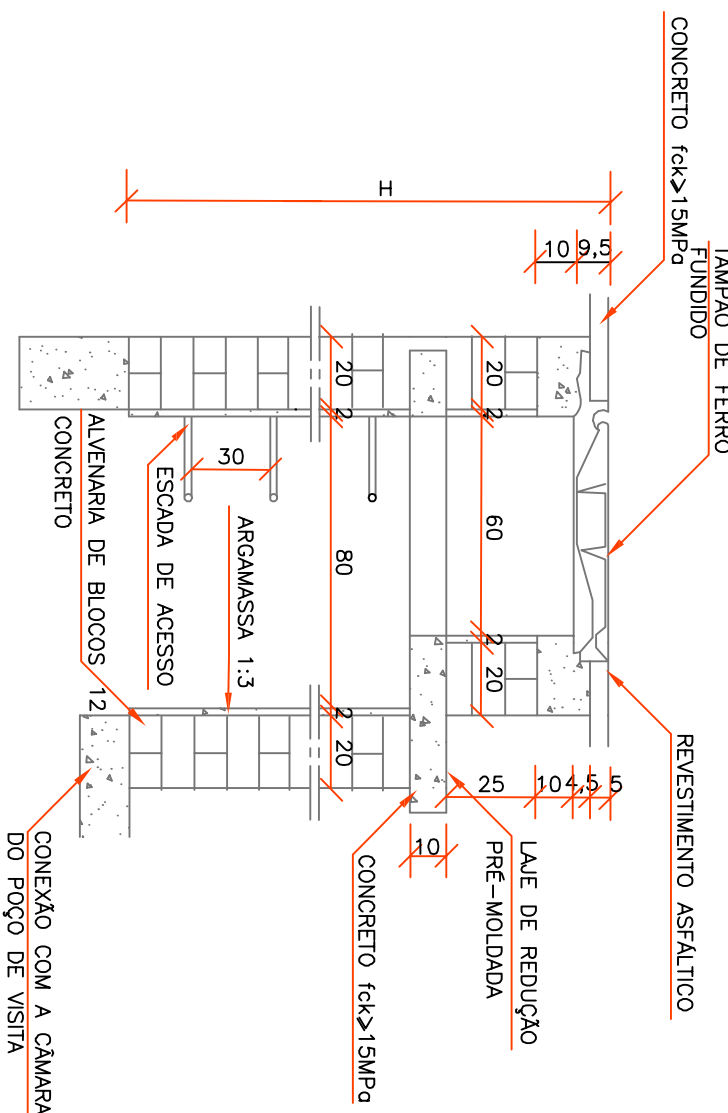
## DEGRAUS DA ESCADA DE ACESSO



## LAJE DE REDUÇÃO



## CORTE TRANSVERSAL



## CORTE AA

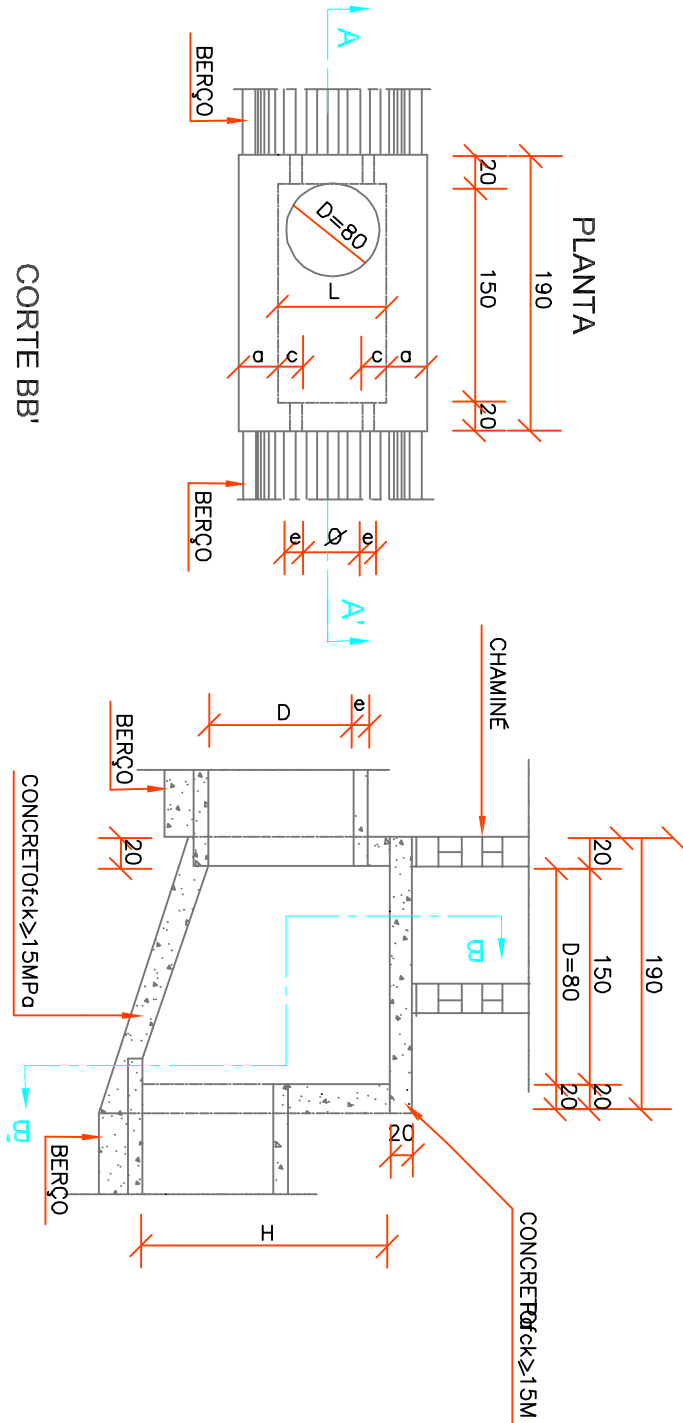
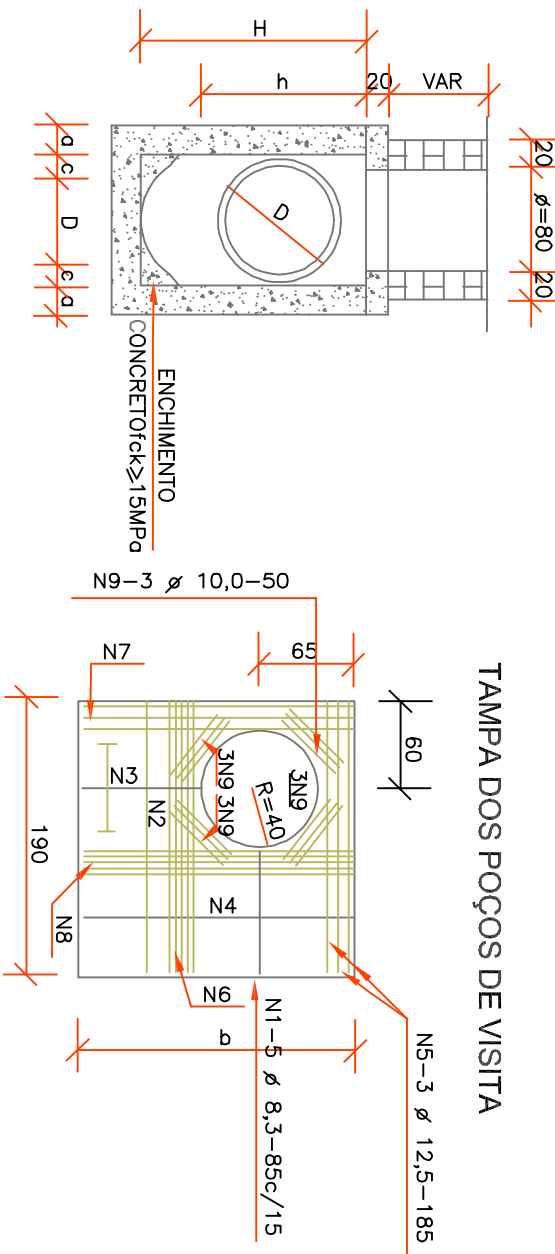


TABELA DE ARRADUIRAS DA TAMPA									
D	PESQUISA								
	N1	N2	N3	N4	N5	N6	N7	N8	N9
6,3x16	—	—	6,3x16	3,6 x 12,5	—	3,6 x 12,5	3,6 x 12,5	6,3 x 12,5	12,5 x 10
40	6,3x16	—	—	6,3x16	3,6 x 12,5	—	3,6 x 12,5	6,3 x 12,5	12,5 x 10
6,3x16	—	—	—	6,3x16	3,6 x 12,5	—	3,6 x 12,5	6,3 x 12,5	12,5 x 10
80	6,3x16	—	—	6,3x16	3,6 x 12,5	—	3,6 x 12,5	6,3 x 12,5	12,5 x 10
100	6,3x16	—	—	6,3x16	3,6 x 12,5	—	3,6 x 12,5	6,3 x 12,5	12,5 x 10
120	6,3x16	6,3x12,5	6,3x320	6,3x12,5	3,6 x 12,5	—	3,6 x 12,5	6,3 x 12,5	12,5 x 10
150	6,3x16	6,3x12,5	6,3x320	6,3x12,5	3,6 x 12,5	—	3,6 x 12,5	6,3 x 12,5	12,5 x 10
160	6,3x16	6,3x12,5	6,3x320	6,3x12,5	3,6 x 12,5	—	3,6 x 12,5	6,3 x 12,5	12,5 x 10
180	6,3x16	6,3x12,5	6,3x320	6,3x12,5	3,6 x 12,5	—	3,6 x 12,5	6,3 x 12,5	12,5 x 10
200	6,3x16	6,3x12,5	6,3x320	6,3x12,5	3,6 x 12,5	—	3,6 x 12,5	6,3 x 12,5	12,5 x 10

DIMENSÕES E QUANTIDADES APROXIMADAS PARA UMA UNIDADE

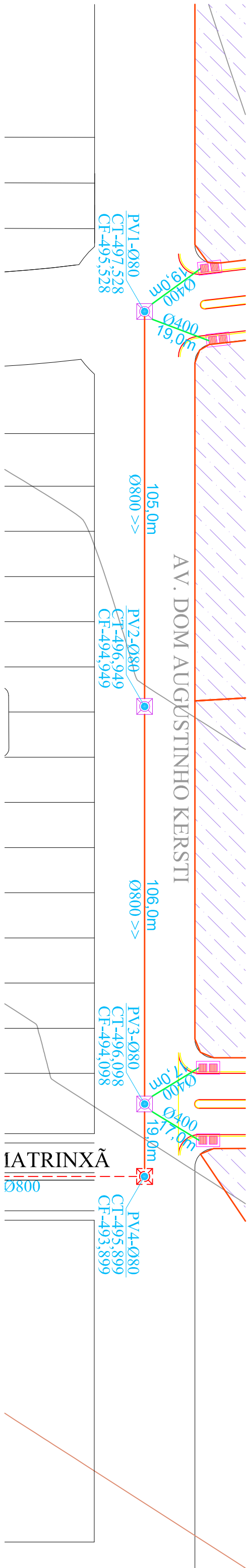
CODIGO	FÓRMAS DE VISTRA DEL DISPOSITIVO INTERNO DE QUEJUA								CONCENTRACION (mg/l)	
	D	O	a	b	c	e	h	L		
P001	40	20	130	25	80	80	90	15,05	17,0	17,40
P002	60	20	130	15	80	80	90	15,05	17,0	16,70
P003	80	25	140	5	100	100	90	16,63	17,5	2,480
P004	100	25	140	5	130	130	100	19,64	22,0	2,480
P005	120	25	170	—	150	150	120	23,62	22,7	2,890
P006	150	25	200	—	180	180	150	30,19	26,6	3,500

## TAMPA DOS POÇOS DE VISITA

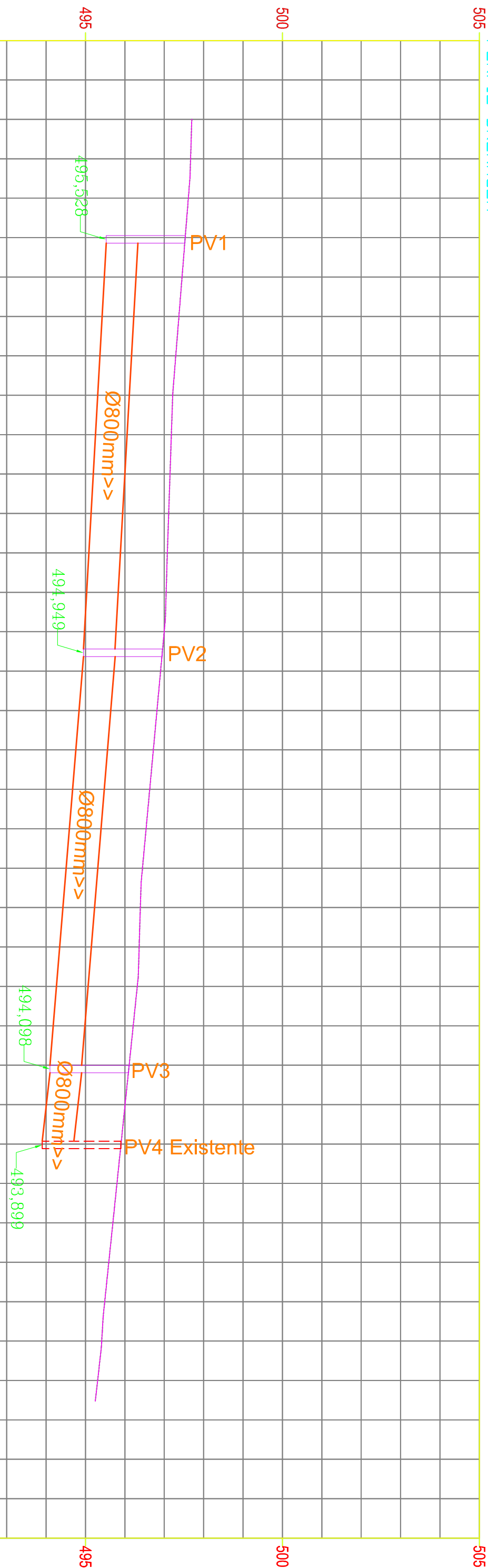


QUANTIDADES APROXIMADAS PARA UMA CHAMINÉ E ACESSÓRIOS

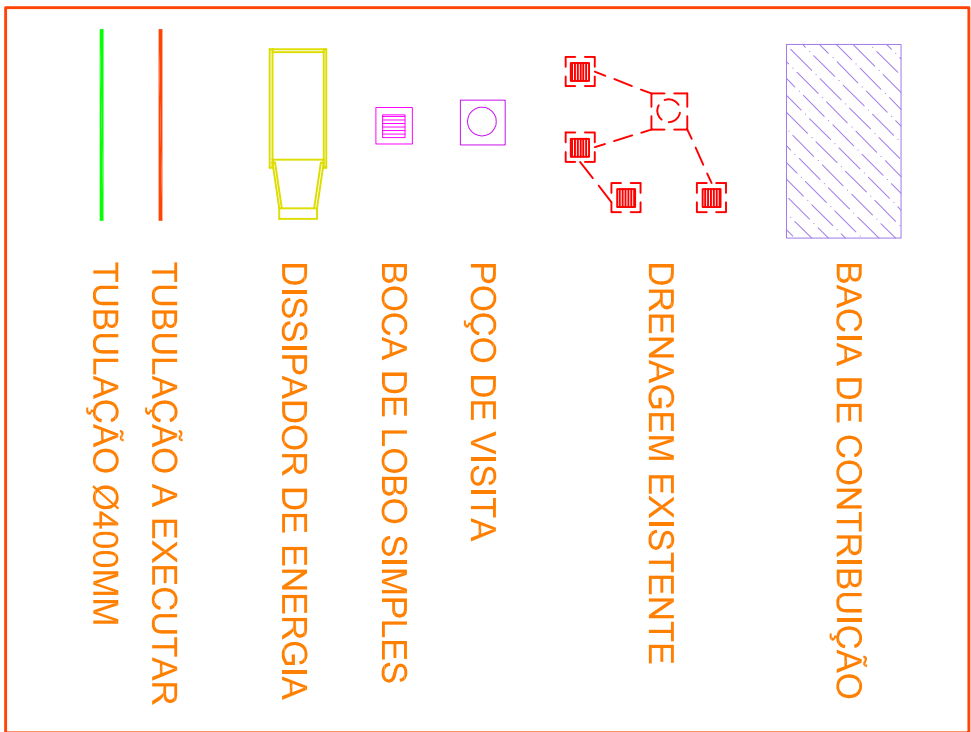
QUANTIDADES APROXIMADAS PARA UMA CHAMINÉ E ACESSÓRIOS						
CÓDIGO	ALTERNATIVA	APROXIMADA	ACAO	CONC	IMPACTO	EURO
	H DE BLOCOS	1,3	QUANTAS	24,5	25MM	EURO
	(DE CONCRETO)	(m³)	(m³)	(m³)	(m³)	(m³)
CP001	1003	3,93	0,06	2,99	5/4	0,190
CP002	1500	5,27	0,02	2,59	5/4	0,190
CP003	1501	7,20	0,11	2,59	5/4	0,190
CP004	2501	8,64	0,16	2,59	5/4	0,190
CP005	3000	10,67	0,16	2,59	5/4	0,190
CP006	3500	12,11	0,21	2,59	5/4	0,190
CP007	4000	13,74	0,21	2,59	5/4	0,190



## PERFIL DRENAGEM



## PERFIL LONGITUDINAL

[illegible]

OBRA	
PAVIMENTAÇÃO ASFALTICA EM VIAS URBANAS	
Tipo de obra: <b>Institucional</b>	Modalidade: <b>Planejamento</b>
PREFEITURA MUNICIPAL DE DIAMANTINO	
Proprietário - UIC	
LOCAL - INSERÇÃO CADASTRAL: RUA PADRE JOSÉ MATHIAS ORTI, PADRE ALOYSIO PETRY E PADRE ARLUNDO DE OLIVEIRA - PERIMETRO URBANO	
ASSUNTO <b>PROLETO DE DRENAGEM</b>	PARCERIA <b>DETALHES PERFIL LONGITUDINAL</b>
OUTRO DO PROLETO	RESPONSÁVEL TÉCNICO P/ OBRA
PROJELESTA	ESCALA
ARQUITO	INDICADA
DATA	FOLHA
FEBREIRO/2018	02/02